

## Примеры построения теней

Тела освещаются солнечными лучами  $S$ , идущими в пространстве по диагонали куба (из верхнего левого угла передней грани в нижний правый угол задней грани) и параллельными между собой.

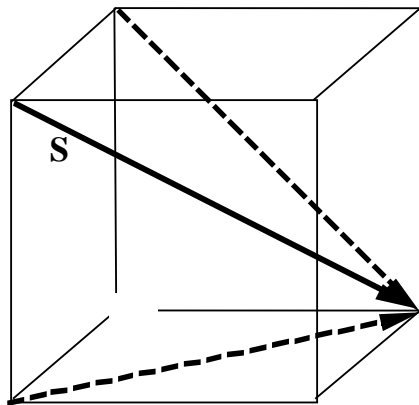


Рис.1. Направление луча света

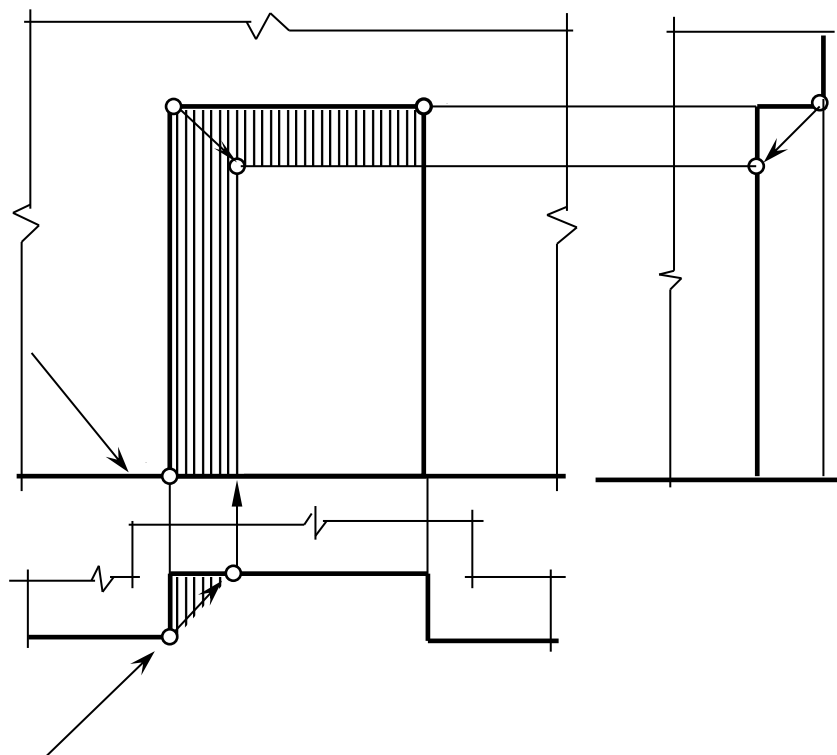


Рис.2. Тени в нише

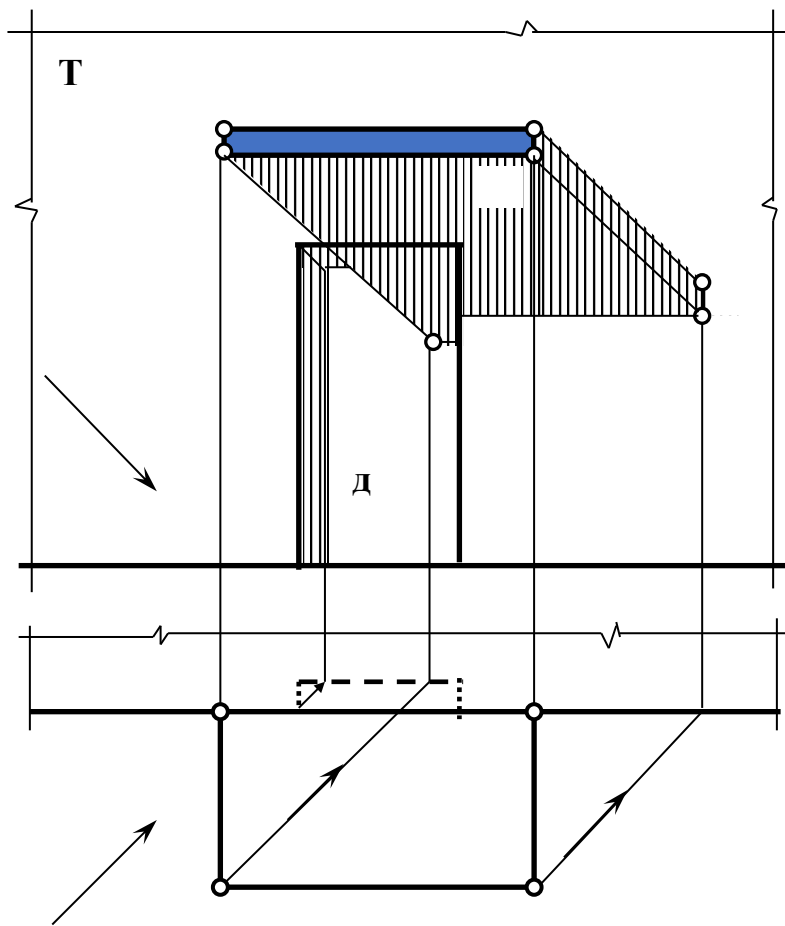


Рис.3. Тень от козырька

Примечание. После построения теней вспомогательные линии убираются!

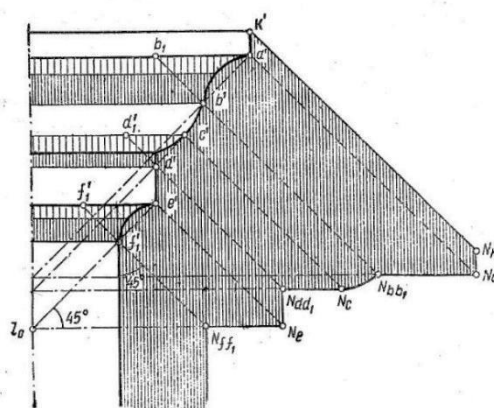


Рис.4. Тень от карниза на вертикальную плоскость

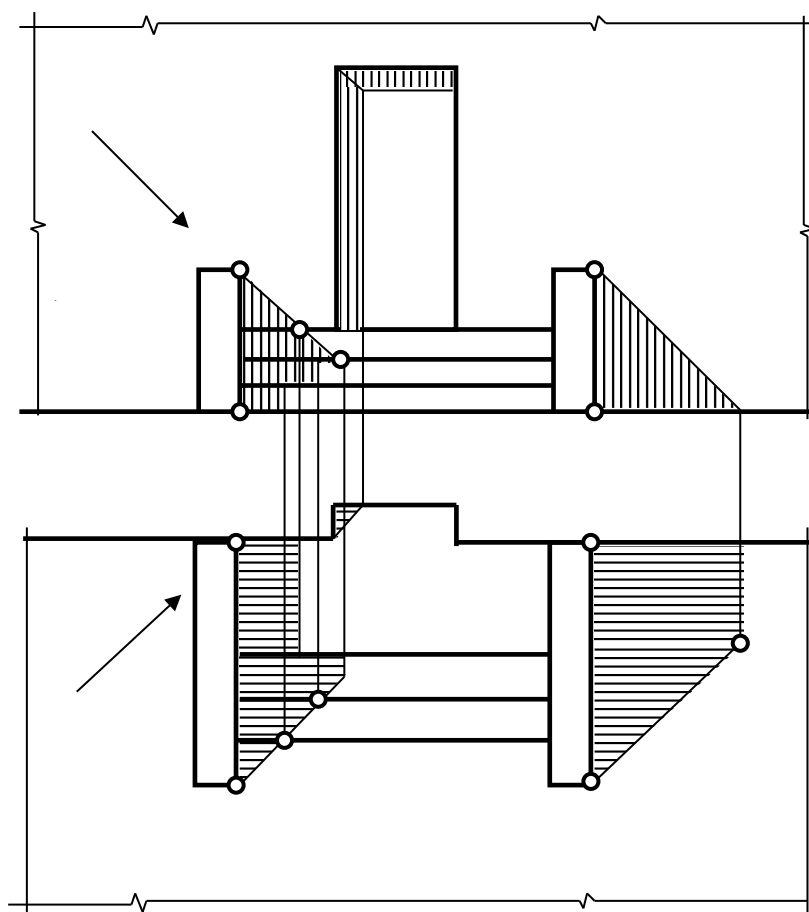


Рис. 5. Тень на крыльце

