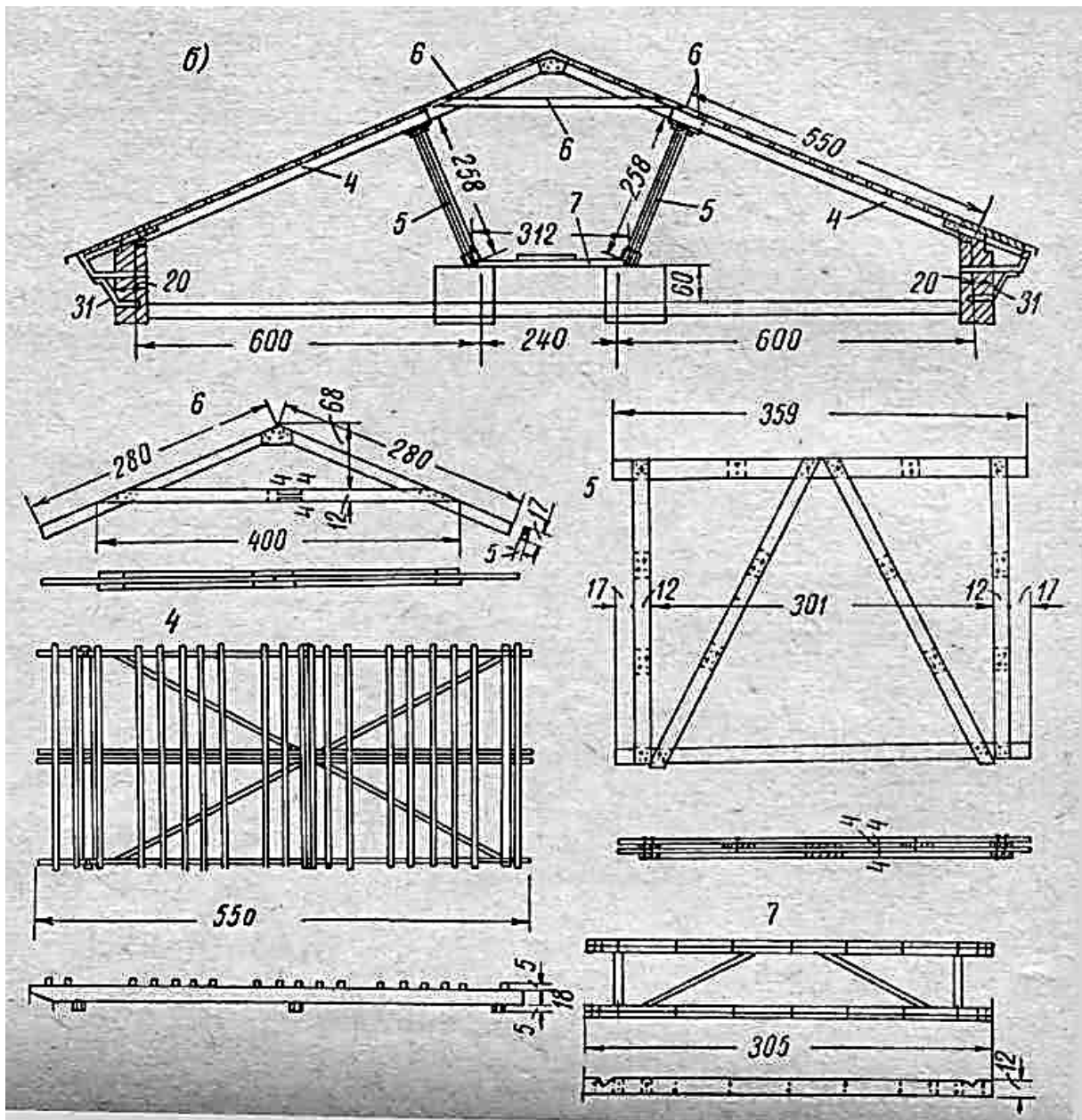


Щитовые стропила



Индустриальный тип стропил с подкосными фермами

4 — строительно-обрешеточные щиты; 5 — фермы; 6 — коньковая сборка;
7 — распорный щит

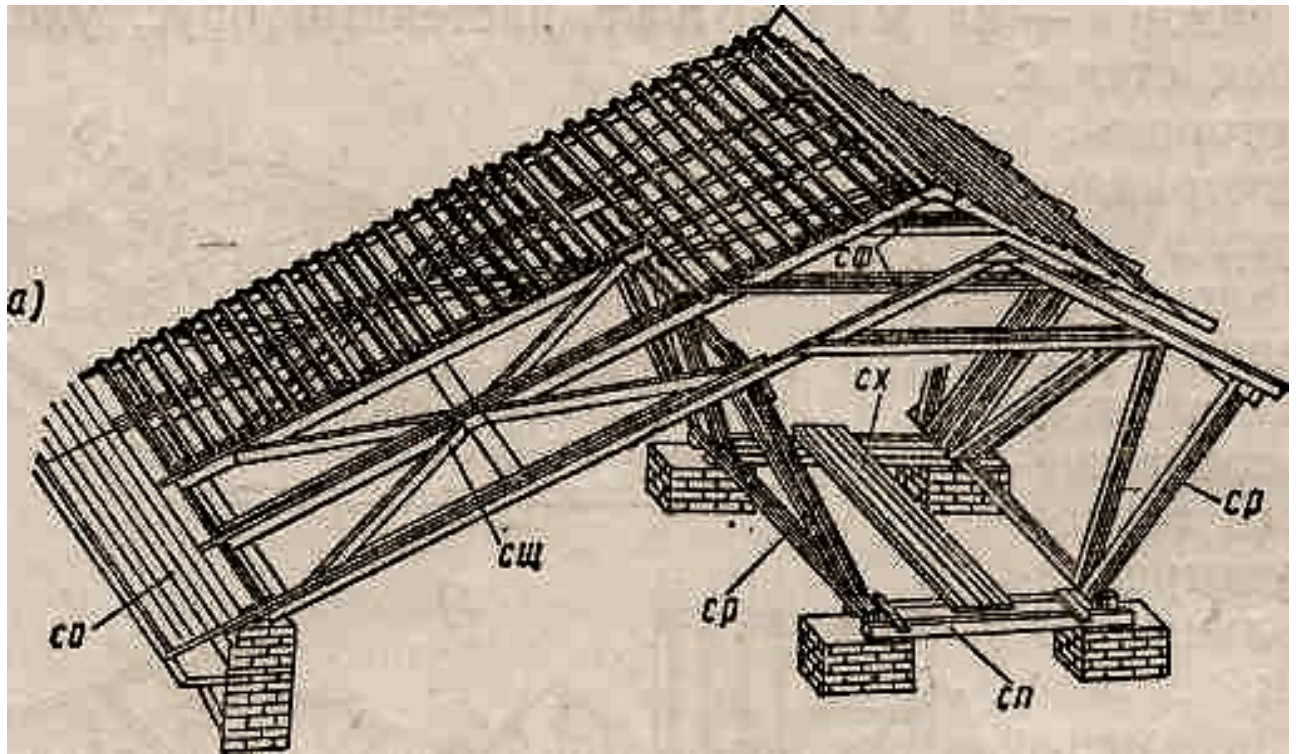


Рис. 119. Сборные дощатые наслонные стропила системы САКБ

а — общий вид стропил здания с двумя рядами столбов; б — поперечная схема стропил здания с продольной внутренней стеной; в — стропильный щит СЩ; г — стропильная ферма СФ; д — стропильная рама СР («конверт»); сз — затяжка; л — толь