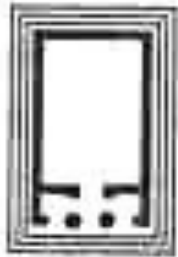


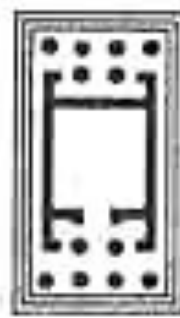
Храм „в антах“



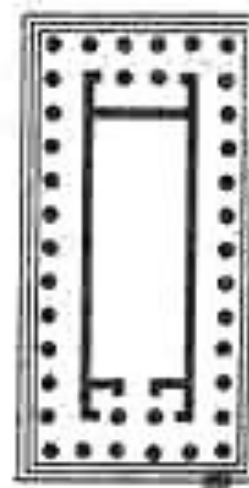
Простиль



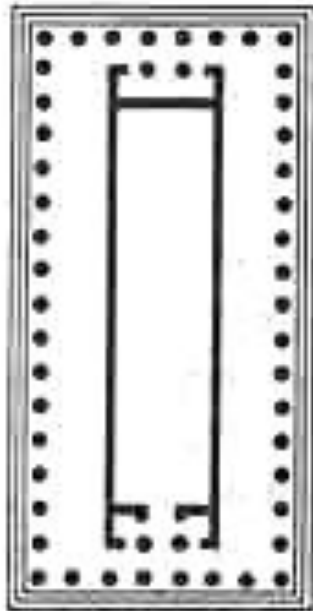
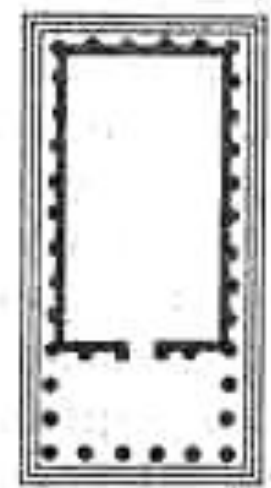
Амфипростиль



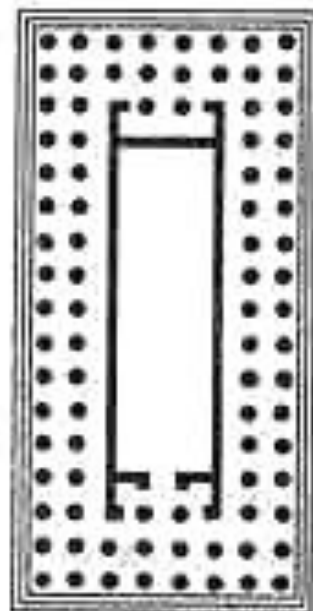
Периптер



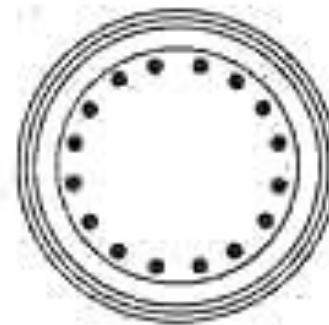
Псевдопериптер



Псевдодиптер



Диптер



Моноптер



Толос

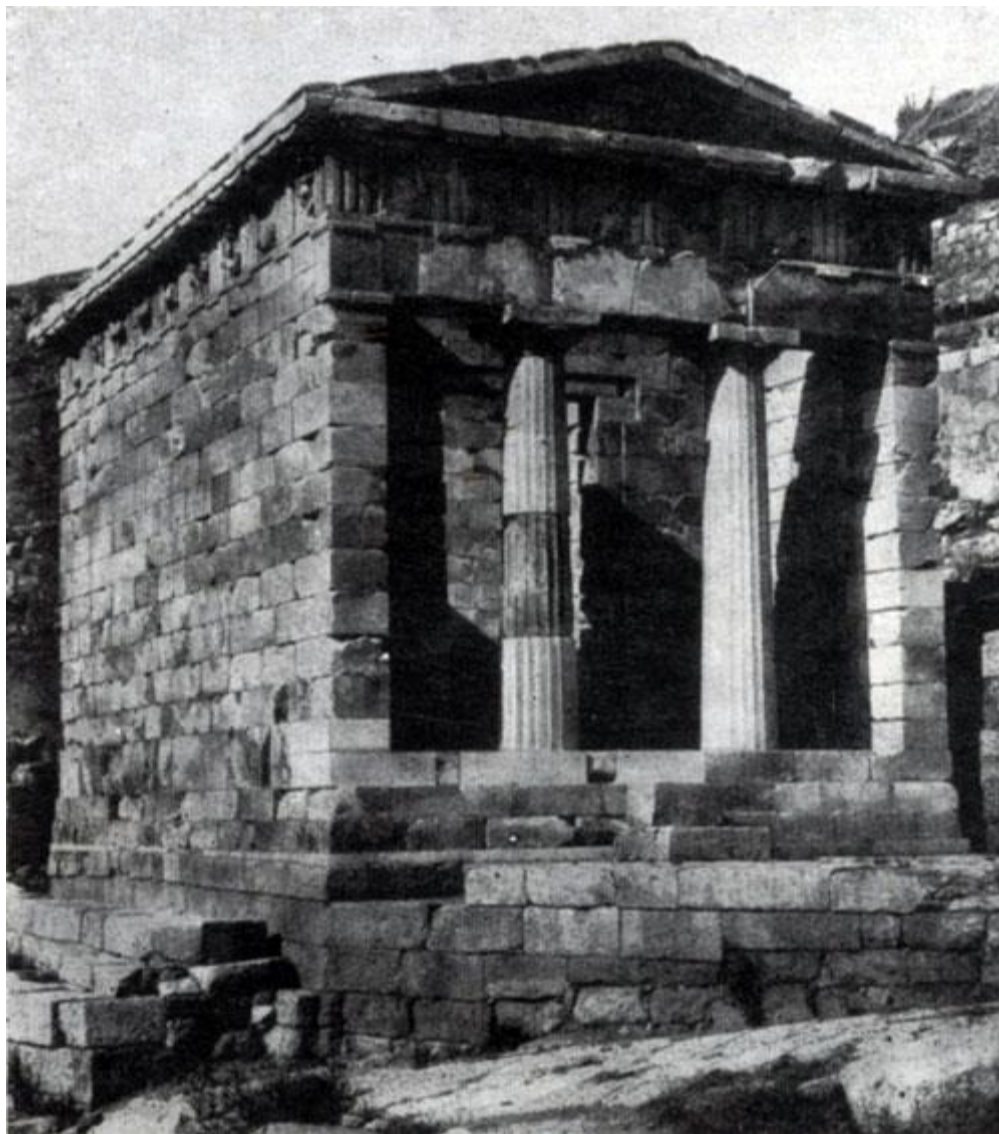
Типы греческих храмов

Церковь Успения Пресвятой Богородицы в Воиновой Горе, антовый портик. Ныне деревня Войново-Гора Орехово-Зуевского район Московской области.



*Сокровищница афинян в Дельфах. Конец 6 в. до н. э.*

<http://artyx.ru/books/item/f00/s00/z0000000/st024.shtml>







[http://www.uky.edu/AS/Classics/210/nike/nike\\_temple2.jpeg](http://www.uky.edu/AS/Classics/210/nike/nike_temple2.jpeg)

Амфипротиль. Храм Nike Аптерос в Афинах. 449 — 420 до н.э. Архитектор Калликрат.



Парижская церковь Мадлен Пьер Виньон  
<http://www.an-krepost.com/info/open-article/name::stil-ampir/>





Портик Руска.

<http://dic.academic.ru/dic.nsf/ruwiki/1130186>



пропилеи Смольного института. Владимир Алексеевич Щуко

<http://walkspb.ru/lich/schuko.html>